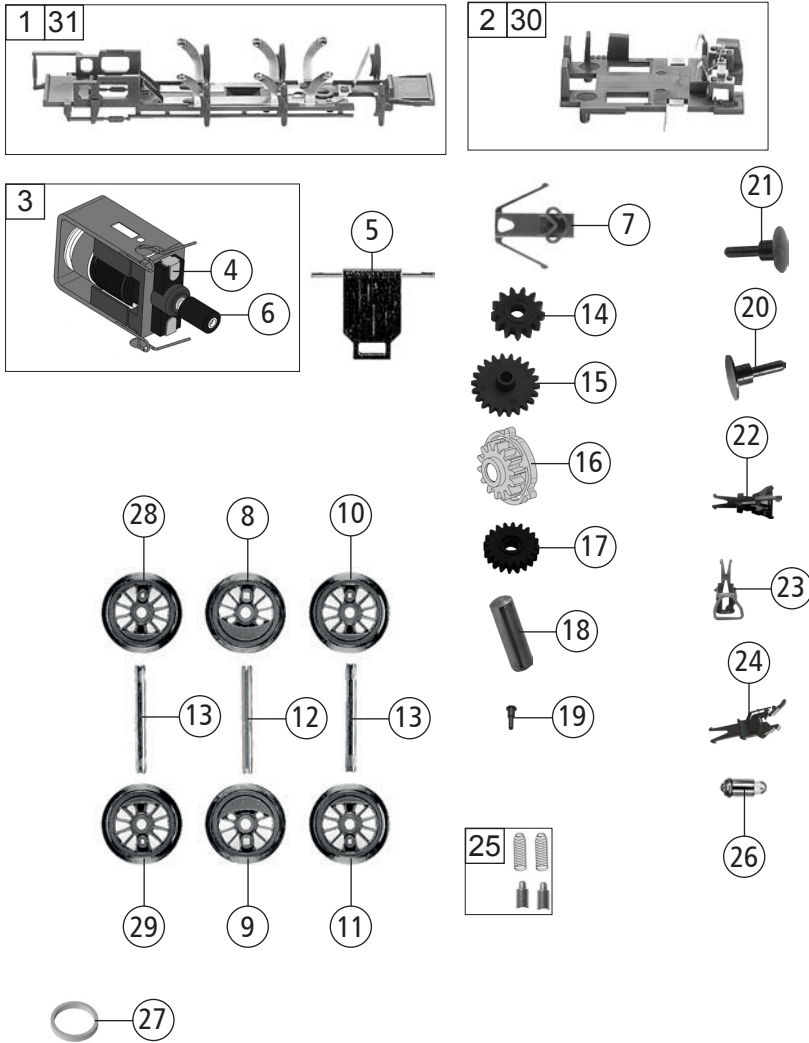


Pos. Nr. Pos.no.	Beschreibung Description	Art.-Nr. Art.no.	Preisgruppe Price bracket
61475	K.P.E.V. Gattung T3		N
61476			N
1	LOKGEHÄUSE KPL. Betr. Nr. 6144 Cöln Loco body assembly Loco no. 6144 Cöln	143164	036
2	LUFTKESSEL Air tank	143165	003
3	TS-GRIFFE, PFEIFE, ABZUGSH. Part set-hand rails, whistle, hood	143166	019
4	FAHRGESTELL MIT STEUERUNG Chassis with reversing gear	143167	034
5	FAHRGESTELL OHNE STEUERUNG Chassis without reversing gear	143168	028
6	ZYLINDERKASTEN L + R Cylinder box L+R	143169	009
7	TS-LAMPEN + LICHTLEITER Part set - lamps+light conductor	13401001	018
8	BREMSSCHLAUCH Brake hose	00194803	002
9	REICHSBAHNLATERNE VORNE Lamp front	00194804	008
10	REICHSBAHNLATERNE HINTEN Lamp rear	00194805	008
11	KUPPLUNGSHAKEN Coupling hook	00194824	002
12	STEUERUNG KPL.M.VERBUNDSTANGEN Reversing gear complete w. coupling rod	42401001	031
13	ENTSTOERDROSSEL Suppressor choke	00644102	005
14	KONDENSATOR Capacitor	64420900	005
15	KONDENSATOR Capacitor	00644206	005
16	KONTAKTPILZGARNITUR Contacter pin assembly	00644404	011
17	BUCHSENLEISTE Connector interface	00654073	014
18	BRÜCKENSTECKER Jumper	00664002	013
19	ZYLINDERSCHRAUBE Cylinder screw	00700404	001
20	SK-SCHRAUBE SK-screw	00712513	001
21	DECODERHALTER Decoder support	00504910	008
AC - Wechselstrom			
22	FAHRGESTELL KPL. AC Chassis complete AC	143177	035
23	FAHRGESTELL MIT RÄDER U. GEST. Chassis with wheels and coupling rod	143178	031
24	LAMPENKONTAKT Lamp contact	61480800	009
25	KLEMMSTÜCK Fixation	00621002	009
26	KONTAKTBLECH Contact sheet	00621005	006
27	ISOLIERFASSUNG Insulated light fitting	00621118	005
28	ISOLIERFOLIE Insulating foil	62700400	004
29	ENTSTOERDROSSEL Suppressor choke	00644101	007
30	DCC DECODER DCC Decoder	68391101	042
31	SCHLEIFER Slider pick-up	00692024	014

Änderungen in Konstruktion und Ausführung vorbehalten
We reserve the right to change the construction and specification



Pos. Nr. Pos.no.	Beschreibung Description	Art.-Nr. Art.no.	Preisgruppe Price bracket
61475	K.P.E.V. Gattung T3		N
61476			N
1	GETRIEBEBODEN + RADKONTAKTE Gear bottom + contacts	143170	014
2	MOTORHALTEPLATTE Motor support plate	143171	010
3	MOTOR MIT SCHWUNGMASSE Motor with swingarm	00504011	030
4	KOHLHALTER Brush holder	00507801	001
5	MOTORHALTERBÜGEL Motor retainer clip	00507903	004
6	SCHNECKE Worm gear	00564612	005
7	DEICHSEL Short coupling reception	143172	003
8	LOKRAD 1 H.H. Loco wheel w.big counterwheght	143173	008
9	LOKRAD 2 H.H. Loco wheel w.big counterwheght	143174	008
10	LOKRAD 3 N.H. Loco wheel w.small counterweight	143175	008
11	LOKRAD 4 N.H. Loco wheel w.small counterweight	143176	008
12	ACHSE Axle	52401600	002
13	ACHSE Axle	00524007	005
14	ZAHNRAD Gear wheel	00564121	003
15	ZAHNRAD Gear wheel	00564126	002
16	ZAHNRAD Gear wheel	00564127	003
17	ZAHNRAD Gear wheel	00564187	003
18	ZYLINDERSTIFT Cylinder pin for gear wheel	00730519	002
19	KUPPELBOLZEN Linkage pin	00730551	002
20	PUFFER FLACH Buffer flat	75401600	006
21	PUFFER GEWOLBT Buffer curved	75401700	006
22	STECKKUPPLUNG Plug-in coupling	6510	---
23	STECK TAUSCHKUPPLUNG Switch plug-in coupling	6511	---
24	PROFI STECKKUPPLUNG Pro plug-in coupling	6515	---
25	ERSATZ SCHLEIFKOHLEN Carbon brushes set	6518	---
26	ERS.-GLUEHLAMPE KLAR M.STECKFA. Replacem. bulb clear w. plug-in socket	00006535	008
AC - Wechselstrom			
27	HAFTREIFEN Traction tyre	00544007	001
28	LOKRAD 1 N.H. Loco wheel w.small counterweight	143179	012
29	LOKRAD 2 N.H. Loco wheel w.small counterweight	143180	012
30	MOTORHALTEPLATTE Motor support plate	143182	011
31	STROMABNEHMEREINSATZ Power pick-up inset	143181	012